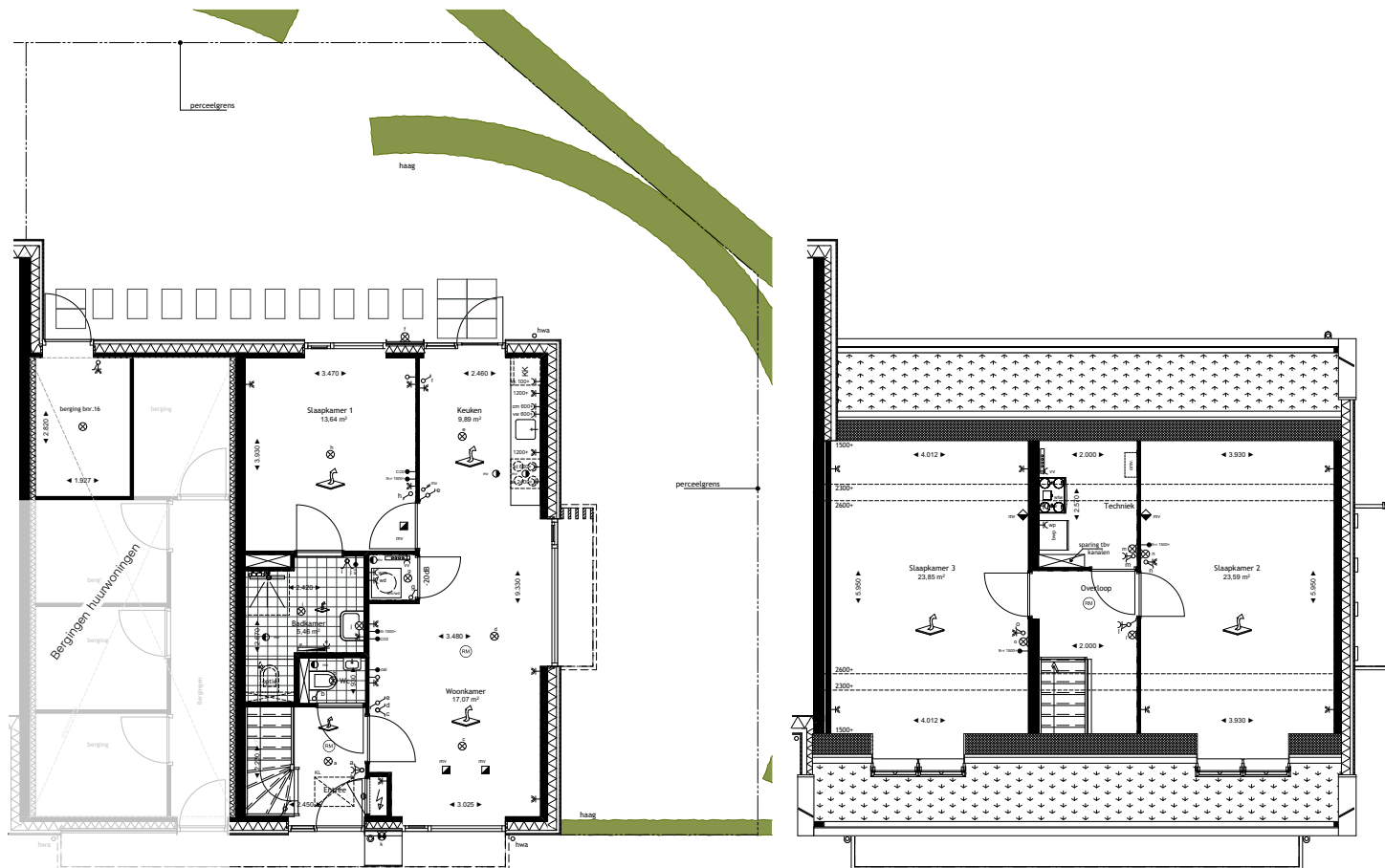


Bouwnummer 16

Niet op schaal



Begane grond

1e verdieping

Renvoer

- ⊙ bel / schel
- ⊙ plafondlichtpunt
- ⊙ wandlichtpunt / armatuur
- ⊙ enkelpolige schakelaar
- ⊙ wisselschakelaar
- ⊙ dubbelpolige schakelaar
- ⊙ driestanden schakelaar tbv mech. vent.
- ⊙ dubbele wandcontactdoos geaard
- ⊙ dubbele wandcontactdoos geaard op 1,2m boven de vloer horizontaal geplaatst
- ⊙ enkele wandcontactdoos geaard
- ⊙ enkele wandcontactdoos geaard tbv afzuigkap op 2,4m boven de vloer
- ⊙ enkele wandcontactdoos geaard tbv inductie-kookplaat op 0,6m boven de vloer
- ⊙ enkele wandcontactdoos geaard tbv vaatwasser op 0,6m boven de vloer
- ⊙ enkele wandcontactdoos geaard tbv combi-magnetron op 0,6m boven de vloer
- ⊙ enkele wandcontactdoos geaard tbv koelkast op 0,1m boven de vloer
- aansluitpunt loos, voorzien van trekdraad
- th 1500+ hoofdthermostaat vloerverwarming op 1,5m boven de vloer
- th r 1500+ regelbaar vloerverwarming op 1,5m boven de vloer
- CO2 CO2-sensor tbv mechanische vent.
- RF RF-sensor (vocht gestuurd) tbv mech. vent.
- cat aansluitpunt televisie (coax)
- ⊙ rookmelder (aangesloten op lichtnet) conform NEN 2555
- ⊙ mv plafondafzuigpunt mechanische ventilatie posities indicatief weergegeven
- ⊙ mv plafondinblaaspunt mechanische ventilatie posities indicatief weergegeven
- ⊙ mv wandinblaaspunt mechanische ventilatie posities indicatief weergegeven
- ⊙ opstelplaats kooktoestel
- ⊙ spoelbak
- ⊙ opstelplaats koelkast
- ⊙ bodemwarmtepomp met voorraadvat

- WTW-unit
- omvormer pv-panelen
- opstelplaats wasmachine/wasdroger
- vloerverwarming en koeling
- verdelers vloerverwarming
- geïsoleerde gevel (constructief) kalkzandsteen-isolatie-gevelbekleding
- geïsoleerde gevel (constructief) hout (CLT)-isolatie-gevelbekleding
- geïsoleerde gevel (niet-constructief) HSB-isolatie-gevelbekleding
- constructieve wand hout (CLT)
- constructieve wand hout (CLT) voorzien van gipsplaten
- lichte scheidingwand (MS)
- lichte scheidingwand (steenachtig)
- maatvoering tussen wanden (bij schuindak indicatief)

