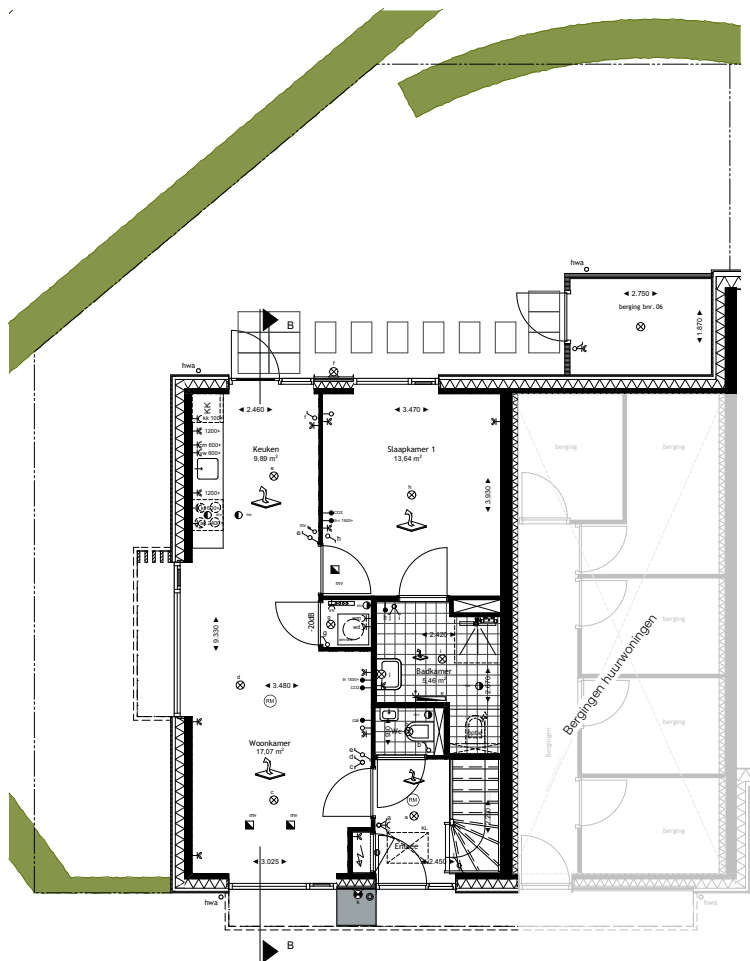
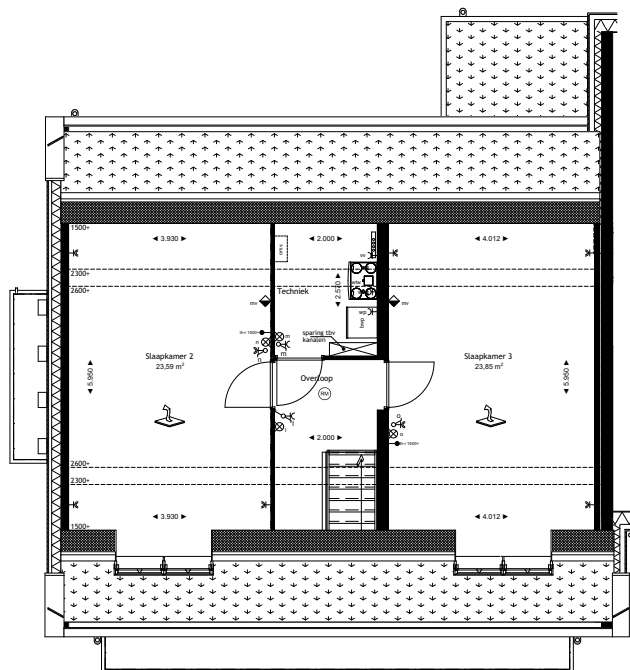


Bouwnummer 6

Niet op schaal



Begane grond



1e verdieping

Renvoer

- ⊙ bel / schel
- ⊗ plafondlichtpunt
- ⊠ wandlichtpunt / armatuur
- ⋈ enkelpolige schakelaar
- ⋈ wisselschakelaar
- ⋈ dubbelpolige schakelaar
- ⋈ driestanden schakelaar tbv mech. vent.
- ⋈ dubbele wandcontactdoos geaard
- ⋈ 1200+ dubbele wandcontactdoos geaard op 1,2m boven de vloer horizontaal geplaatst
- ⋈ enkele wandcontactdoos geaard
- ⋈ 2400+ enkele wandcontactdoos geaard tbv afzuigkap op 2,4m boven de vloer
- ⋈ 600+ enkele wandcontactdoos geaard tbv inductie-kookplaat op 0,6m boven de vloer
- ⋈ 600+ enkele wandcontactdoos geaard tbv vaatwasser op 0,6m boven de vloer
- ⋈ 600+ enkele wandcontactdoos geaard tbv combi-magnetron op 0,6m boven de vloer
- ⋈ 100+ enkele wandcontactdoos geaard tbv koelkast op 0,1m boven de vloer
- aansluitpunt loos, voorzien van trekdraad
- th 1500+ hoofdthermostaat vloerverwarming op 1,5m boven de vloer
- th r 1500+ regelbaar vloerverwarming op 1,5m boven de vloer
- CO2 CO2-sensor tbv mechanische vent.
- RF RF-sensor (vocht gestuurd) tbv mech. vent.
- cat aansluitpunt televisie (coax)
- ⊕ rookmelder (aangesloten op lichtnet) conform NEN 2555
- ⊕ mv plafondafzuigpunt mechanische ventilatie posities indicatief weergegeven
- ⊕ mv plafondinblaaspunt mechanische ventilatie posities indicatief weergegeven
- ⊕ mv wandinblaaspunt mechanische ventilatie posities indicatief weergegeven
- ⊕ opstelplaats kooktoestel
- ⊕ spoelbak
- ⊕ opstelplaats koelkast
- ⊕ bodemwarmtepomp met voorraadvat

- WTW-unit
- omvormer pv-panelen
- opstelplaats wasmachine/wasdroger
- vloerverwarming en koeling
- verdelers vloerverwarming
- geïsoleerde gevel (constructief) kalkzandsteen-isolatie-gevelbekleding
- geïsoleerde gevel (constructief) hout (CLT)-isolatie-gevelbekleding
- geïsoleerde gevel (niet-constructief) HSB-isolatie-gevelbekleding
- constructieve wand hout (CLT)
- constructieve wand hout (CLT) voorzien van gipsplaten
- lichte scheidingwand (MS)
- lichte scheidingwand (steenachtig)
- maatvoering tussen wanden (bij schuindak indicatief)

