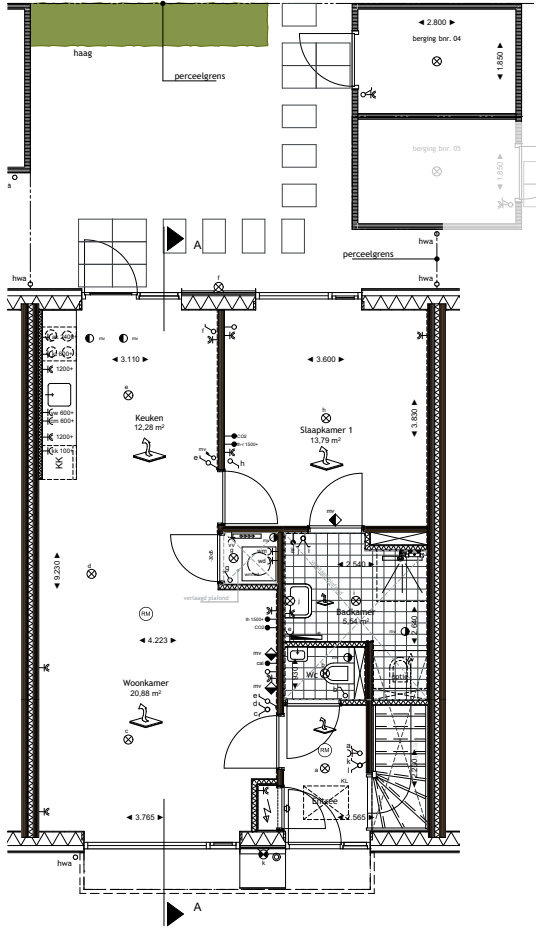
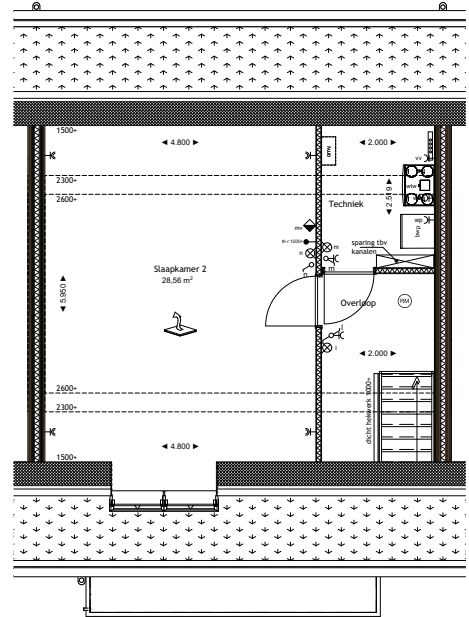
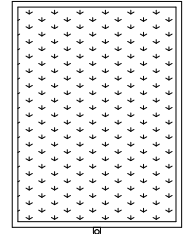


Bouwnummer 4

Niet op schaal



Begane grond



1e verdieping

Renvoer

- ⊙ bel / schel
- ⊗ plafondlichtpunt
- ⊠ wandlichtpunt / armatuur
- ⌘ enkelpolige schakelaar
- ⌘ wisselschakelaar
- ⌘ dubbelpolige schakelaar
- ⌘ driestanden schakelaar tbv mech. vent.
- ⌘ dubbele wandcontactdoos geaard
- ⌘ dubbele wandcontactdoos geaard op 1,2m boven de vloer horizontaal geplaatst
- ⌘ enkele wandcontactdoos geaard
- ⌘ enkele wandcontactdoos geaard tbv afzuigkap op 2,4m boven de vloer
- ⌘ enkele wandcontactdoos geaard tbv inductie-kookplaat op 0,6m boven de vloer
- ⌘ enkele wandcontactdoos geaard tbv vaatwasser op 0,6m boven de vloer
- ⌘ enkele wandcontactdoos geaard tbv combi-magnetron op 0,6m boven de vloer
- ⌘ enkele wandcontactdoos geaard tbv koelkast op 0,1m boven de vloer
- aansluitpunt loos, voorzien van trekdraad
- ⌘ hoofdthermostaat vloerverwarming op 1,5m boven de vloer
- ⌘ regelaar vloerverwarming op 1,5m boven de vloer
- ⌘ CO2-sensor tbv mechanische vent.
- ⌘ RF-sensor (vocht gestuurd) tbv mech. vent.
- ⌘ aansluitpunt televisie (coax)
- ⌘ rookmelder (aangesloten op lichtnet) conform NEN 2555
- ⌘ plafondafzuigpunt mechanische ventilatie posities indicatief weergegeven
- ⌘ plafondinblaaspunt mechanische ventilatie posities indicatief weergegeven
- ⌘ wandinblaaspunt mechanische ventilatie posities indicatief weergegeven
- ⌘ opstelplaats kooktoestel
- ⌘ spoelbak
- ⌘ opstelplaats koelkast
- ⌘ bodemwarmtepomp met voorraadvat

- WTW-unit
- omvormer pv-panelen
- opstelplaats wasmachine/wasdroger
- vloerverwarming en koeling
- verdelers vloerverwarming
- geïsoleerde gevel (constructief) kalkzandsteen-isolatie-gevelbekleding
- geïsoleerde gevel (constructief) hout (CLT)-isolatie-gevelbekleding
- geïsoleerde gevel (niet-constructief) HSB-isolatie-gevelbekleding
- constructieve wand hout (CLT)
- constructieve wand hout (CLT) voorzien van gipsplaten
- lichte scheidingwand (MS)
- lichte scheidingwand (steenachtig)
- maatvoering tussen wanden (bij schuindak indicatief)

